



# E-POSTUPOVÁNÍ

## UŽIVATELSKÝ MANUÁL

WE BELIEVE IN **YOUR** BUSINESS

FACTORING • BAD DEBT PROTECTION • EXPORT FINANCE • TRADE FINANCE

**BIBBY**  
FINANCIAL SERVICES



# OBSAH

Co je ePostupování a Co budete potřebovat .....	3
Postup přihlášení .....	4
Vytvoření nové přílohy .....	6
Ruční vyplnění pohledávek .....	7
Import pohledávek .....	13
Dodatečné doplnění dokumentů .....	15
Přidání nového odběratele .....	15

# FORMFLOW A ePOSTUPOVÁNÍ

## Co to je?

Pro urychlení komunikace mezi Vámi, naším klientem, a Bibby jsme spustili elektronický proces postupování pohledávek (tzv. ePostupování). Díky systému FormFlow nyní vytvoříte factoringovou přílohu z pohodlí vaší kanceláře, on-line ji podepíšete i odešlete do Bibby. Přiložíte faktury, CRM listy, dodací listy a po schválení v Bibby obdržíte peníze na Váš účet, jak jste byli doposud zvyklí.

## Co budete potřebovat?

### Signer

Aplikace Signer od Software602, která je volně dostupná, zaručí správné podepsání elektronického dokumentu a opatří ho kvalifikovaným časovým razítkem dle české i evropské legislativy.

### Postup instalace:

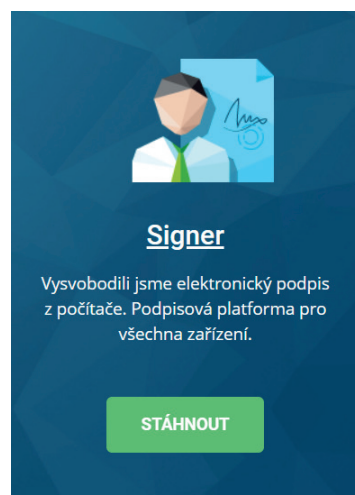
- 1) jděte na web [www.602.cz](http://www.602.cz)
- 2) na hlavní stránce najdete Signer a klikněte na STÁHNOUT
- 3) klikněte na STÁHNOUT U VERZE WINDOWS / OS / Android podle toho, jaký operační systém využíváte
- 4) dvojklikem spusťte instalátor a pomocí instalačního průvodce Signer nainstalujte

Aby se prodloužila jeho platnost ze 14 dní dnů na neomezenou, využijte následujícího postupu:

V aplikaci Signer kliknete na záložku dokument, následně na nastavení. Vyberete záložku webové služby a u položky LTD služba změňte URL na <https://esign.bibbyfinancialservices.cz/LTD/LTD.aspx>

### Certifikát

Jedná se o elektronický podpis pro bezpečnou a komfortní on-line komunikaci. Kvalifikovaný certifikát Vám poskytne Česká pošta na svých Czech pointech.



# POSTUP PŘIHLÁŠENÍ

Cesta přihlášení do ePostupování začíná na našich webových stránkách v sekci pro klienty, jak jste byli zvyklí doposud.

<https://www.bibbyfinancialservices.cz/klientsky-pristup>

800 111 008 [Klientský přístup](#)

**BIBBY** FINANCIAL SERVICES [Financování](#) [Sektory](#) [O nás](#) [Kontakty](#) [Nabídka na míru](#)

## KLIENTSKÝ PŘÍSTUP

Informace, návody a přístupy do aplikací pro naše klienty

HOME > KLIENTSKÝ PŘÍSTUP

### Vítejte na stránkách pro naše klienty

Naším klientům, využívajícím portfolio služeb Bibby Financial Services, umožňujeme volný personalizovaný vstup do on-line systému, možnost postupování pohledávek pomocí Form flow a další výhody.

**Potřebujete pomoc s eClientem nebo Form Flow?**

Pokud odpověď na svou otázku nenajdete v některém z našich návodů obraťte se, prosíme, na svého Credit Controllera, který je Vám k dispozici každý všední den od 8:00 do 16:00 hodin.

#### eClient

eClient Vám poskytne informace týkající se postoupených faktur, jejich vyplacení, příčin zpoždění plateb, stejně jako vytváření sestav pro každodenní práci Vašeho účetního oddělení.

[Přihlášení eClient >](#)

#### ePostupování

Systém Form flow Vám umožní vytvořit factoringovou přílohu, přiložit potřebné dokumenty a vše podepsat on-line.

[Přihlášení Form Flow >](#)

#### Systém odměn

Vaše doporučení oceníme. Zjistíte, jakou odměnu získáte za Vaše doporučení. Až 25 000 Kč jednorázová odměna + 10 % z fakturovaných odměn po dobu 2 let.

[Více informací >](#)

#### Návody a manuály

Uživatelské návody k ePostupování, vysvětlení factoringu, obchodní podmínky. Vše potřebné na jednom místě.

[Přejít na stránku >](#)

V následujícím kroku již vidíte přihlášení do FormFlow.  
Přihlašovací jméno je stejné jako do eClienta. Heslo Vám zašle Váš Credit Controller.



### Přihlášení

Doména:

Přihlašovací  
jméno:

Heslo:

[Zapomenuté heslo?](#)

© 2018 Software602 a.s.

Základní obrazovka FormFlow.



**TIP!**

Vydané faktury včetně příloh a přílohy k postoupení si průběžně stahujte a ukládejte.

© 2018 Software602 a.s. | Poslední přihlášení: 7.8.2018 9:07:40

### Popis záložek, které budete využívat:

**Dokumenty** – Najdete zde faktury vydané včetně příloh a všechny vytvořené přílohy k postoupení.

**Procesy** – Tady se nacházejí rozpracované dokumenty.

**Přílohy** – V této záložce můžete vytvořit přílohu k postoupení a najdete zde přehled již vytvořených příloh.

# VYTVOŘENÍ NOVÉ PŘÍLOHY

Novou přílohu k factoringové smlouvě tedy vytvoříme v záložce „Příloha“ tlačítkem „Nová příloha ke smlouvě“.



© 2018 Software602 a.s. | Poslední přihlášení: 7.8.2018 9:07:40

Hlavička se Vám vyplní automaticky. Máte možnost vybrat osobu, která má podpisové právo pro přílohy Bibby a bude přílohu podepisovat. Následně vyberete typ smlouvy, ke které chcete přílohu vytvořit.

**TIP!**

Přílohu může vytvořit osoba bez podpisového práva a následně podepsat jednatel či zplnomocněná osoba.

**Přílohy ke smlouvě** VS: nepřirazené

Klient: XXXXX s.r.o. IČ: 11111111

Adresa: Hlinky 118 Zastoupení:

Zástupce: Petr Novák, jednatel

Zástupce: Pavel Novák, na základě plné moci

**Rámcová smlouva** Ze dne:

Smlouva:  Postupitel:

Č. smlouvy: Var. symbol: Typ smlouvy: Měna:

[Přiřadit číslo Přílohy](#)

[Ostatní přílohy](#) + -

uláře do systému.

prmuláře.

## Co je co?

SRR – regresní smlouva  
(CZK, EUR, USD, GBP)

SRB – bezregresní smlouva (s pojištěním),  
(CZK, EUR, USD, GBP)

Po výběru smlouvy stisknete tlačítko „Přiřadit číslo přílohy“. Zbývající pole se automaticky doplní a příloze se přiřadí číslo a variabilní symbol.

Přílohy ke smlouvě		VS: nepřirazeno	Příloha č.: nepřirazeno
Klient:	XXXXX s.r.o.	IČ: 11111111	DIČ: CZ11111111
Adresa:	Hlinky 118	Zastoupení:	
<hr/>			
Rámcová smlouva			Ze dne: 30.07.2018
Smlouva:	Schválená smlouva	Postupitel:	
Č. smlouvy:	SRR18/042	Var. symbol:	
Typ smlouvy:	SOPRR	Měna:	CZK
<b>Přiřadit číslo Přílohy</b>			

V následujícím kroku již zadáváte údaje k jednotlivým postupovaným pohledávkám. Nyní máte dvě možnosti:

V případě, že se jedná pouze o malé množství pohledávek, můžete je **zadat ručně**.

Chcete-li chcete postoupit pohledávek více, můžete využít **importu**.

## RUČNÍ VYPLNĚNÍ POHLEDÁVEK

Budete vyplňovat část „Pohledávky“.

Společnost – začněte psát název svého odběratele. Funguje zde našeptávač. Zadáním \_\_\_ (3x podtržítka) se Vám zobrazí kompletní seznam Vašich odběratelů.

Přílohy ke smlouvě		VS: 1863236	Příloha č.: E0001
Klient:	XXXXX s.r.o.	IČ: 11111111	DIČ: CZ11111111
Adresa:	Hlinky 118	Zastoupení:	
<hr/>			
Rámcová smlouva			Ze dne: 30.07.2018
Smlouva:	Schválená smlouva	Postupitel:	
Č. smlouvy:	SRR18/042	Var. symbol: 1863236	
Typ smlouvy:	SOPRR	Měna:	CZK
<b>Import</b>			
<hr/>			
<b>Pohledávky</b>		Celková suma pohledávek: 0	
Společnost:	<input type="text"/> <div style="border: 1px solid gray; padding: 2px;">             --- Založit nového ---              YYYYY s.r.o.              ZZZZZ s.r.o.           </div>		
Příloha:	<b>Vygenerovat přílohu</b>	Zobrazit přílohu	
<hr/>			
<b>Ostatní přílohy</b>			
Pois:	<input type="text"/>		

### Upozornění

Přílohu je nutné dokončit. Nedokončenou přílohu najdete na úvodní obrazovce po kliknutí na logo Form Flow. Bude v tabulce na prvním místě.

Nyní vyplňte všechna růžová pole.

**Rámcová smlouva** Ze dne: 30.07.2018

Smlouva: Schválená smlouva Postupitel:

Č. smlouvy: SRR18/042 Var. symbol: 1863236 Typ smlouvy: SOPRR Měna: CZK

---

**Pohledávky** Import

Společnost: YYYYYY s.r.o. + - ^

Název: YYYYYY s.r.o. IČ: 22222222 Zahraniční:

Adresa: Hlinky 118, 60300, Brno 3

D. vystavení: D. splatnosti: VS faktury: Předfinancovat

Nominální h.: Měna: CZK

Popis: Připojit ostatní dokumenty + -

Celková suma pohledávek: 0

Zobrazit přílohu i Podepsat přílohu

## Upozornění

VS faktury musí obsahovat pouze čísla a max 10 znaků.

Dále můžete připojit dokumenty potřebné k příloze. To znamená faktury, CRM listy, dodací listy a jiné.

**Rámcová smlouva**

Smlouva: Schválená smlouva Postupitel:

Č. smlouvy: SRR18/042 Var. symbol: 1863236 Typ smlouvy: SOPRR

---

**Pohledávky**

Společnost: YYYYYY s.r.o. + - ^

Název: YYYYYY s.r.o. IČ: 22222222 Zahraniční:

Adresa: Hlinky 118, 60300, Brno 3

D. vystavení: 28.08.2018 D. splatnosti: 19.10.2018 VS faktury: 25896325 Předfinancovat

Nominální h.: 100 000 Měna: CZK

Popis: Připojit ostatní dokumenty + -

Celková suma pohledávek: 100 000

Příloha: Vygenerovat přílohu Zobrazit přílohu i Podepsat přílohu

## TIP!

dokumenty ke každé pohledávce přikládejte v jednom dokumentu. Pro rychlejší orientaci můžete doplnit popisek. Příklad: Pohledávka 1: faktura 1 + objednávka + CRM list 1 + dodací list 1 v jednom souboru



+ přidat novou pohledávku a postup vyplnění opakujeme

**Pohledávky** Import

Společnost:

Název:  IČ:  Zahraniční:

Adresa:

D. vystavení:  D. splatnosti:  VS faktury:  Předfinancovat

Nominální h.:  Měna:

Popis:

Připojit ostatní dokumenty + -

**Celková suma pohledávek:**

Příloha: Vygenerovat přílohu Zobrazit přílohu i Podepsat přílohu

Ve chvíli, kdy máme všechny pohledávky vyplněné, vygenerujeme přílohu.

**Pohledávky** Import

Společnost:  + - ^

Název:  IČ:  Zahraniční:

Adresa:

D. vystavení:  D. splatnosti:  VS faktury:  Předfinancovat

Nominální h.:  Měna:

Popis:

Připojit ostatní dokumenty + -

Společnost:  + - ^

Název:  IČ:  Zahraniční:

Adresa:

D. vystavení:  D. splatnosti:  VS faktury:  Předfinancovat

Nominální h.:  Měna:

Popis:

Připojit ostatní dokumenty + -

**Celková suma pohledávek:**

Příloha: Vygenerovat přílohu Zobrazit přílohu i Podepsat přílohu

Následně si přílohu můžete zobrazit.

Pohledávky		Import	
Společnost:	YYYYY s.r.o.	+ - ^	
Název:	YYYYY s.r.o.	IČ: 22222222	Zahraniční: <input type="checkbox"/>
Adresa:	Hlinky 118, 60300, Brno 3		
D. vystavení:	28.08.2018	D. splatnosti:	31.08.2018
Nominální h.:	100 000	Měna:	CZK
Popis:		VS faktury:	258963
		Předfinancovat:	<input checked="" type="checkbox"/>
		Připojit ostatní dokumenty   + -	
Společnost:	ZZZZZ s.r.o.	+ - ^	
Název:	ZZZZZ s.r.o.	IČ: 33333333	Zahraniční: <input type="checkbox"/>
Adresa:	Hlinky 118, 60300, Brno 3		
D. vystavení:	21.08.2018	D. splatnosti:	31.08.2018
Nominální h.:	15 000	Měna:	CZK
Popis:		VS faktury:	741258
		Předfinancovat:	<input checked="" type="checkbox"/>
		Připojit ostatní dokumenty   + -	
Celková suma pohledávek:			115 000
Příloha:	Přegenerovat přílohu	Zobrazit přílohu	Podepsat přílohu (Windows) Podepsat přílohu (MacOSX)

Zkontrolujte všechny údaje, zda jsou správně zadané.

Náhled dokumentu

This file claims compliance with the PDF/A standard and has been opened read-only to prevent modification.

## Upozornění

údaje důkladně zkontrolujte, následná oprava přílohy je zpoplatněna dle platného ceníku BFS

**Příloha č. E0001, ke smlouvě SRR18/042 (Factoringová smlouva –  
rámcová smlouva o úplatném postupu pohledávek)  
(VS 1863236)**

SMLOUVA O POSTOUPENÍ POHLEDÁVKY (POHLEDÁVEK)

Postupník: **Bibby Financial Services, a.s.**  
 Hlinky 118, 603 00 Brno  
 IČ: 25320513, DIČ: CZ25320513  
 zapsaná v OR vedeném KS v Brně, oddíl B, vložka 2170  
 zastoupena níže uvedeným zástupcem společnosti zmocněným na základě plné moci  
*dále jako "BFS"*

Postupitel: **XXXXX s.r.o.**  
 Hlinky 118, 60300 Brno 3  
 IČ: 11111111, DIČ: CZ11111111

Nyní můžete přílohu uložit, aby ji mohla podepsat osoba s podpisovým právem či pozdějšímu zpracování. Pokud máte podpisové právo, můžete pokračovat k podpisu.

Kliknutím na „Podepsat přílohu“ vás systém vyzve k vybrání oblasti pro podpis.

Společnost: ZZZZZ s.r.o. + - ^

Název: ZZZZZ s.r.o. IČ: 33333333 Zahraniční:

Adresa: Hlinky 118, 60300, Brno 3

D. vystavení: 21.08.2018 D. splatnosti: 31.08.2018 VS faktury: 741258 Předfinancovat

Nominální h.: 15 000 Měna: CZK

Popis:

Připojit ostatní dokumenty +

Celková suma pohledávek: 115 000

Příloha:

**TIP!**

okénko pro podpis udělejte, jak vidíte na obrázku. V menší velikosti nebude podpis čitelný.

**Příloha č. E0001, ke smlouvě SRR18/042 (Factoringová smlouva – rámcová smlouva o úplatném postoupení pohledávek) (VS 1863236)**

SMLOUVA O POSTOUPENÍ POGLEDÁVKY (POHLEDÁVEK)

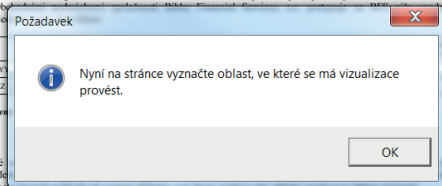
Postupník: **Bibby Financial Services, a.s.**  
Hlinky 118, 603 00 Brno  
IČ: 25320513, DIČ: CZ25320513  
zapsaná v OR vedeném KS v Brně, oddíl B, vložka 2170  
zastoupena níže uvedeným zástupcem společnosti zmocněným na základě plné moci dále jako "BFS"

Postupitel: **XXXXX s.r.o.**  
Hlinky 118, 60300 Brno 3  
IČ: 11111111, DIČ: CZ11111111  
zapsaná v OR Městského soudu v Praze, oddíl C  
zastoupení: Petr Novák, jednatel; Pavel Novák, na základě plné moci dále jako "Klient"

Klient podpisem na této příloze (smlouvě o postoupení pohledávek) za podmínek stanovených dne 30.07.2018 uzavřenou Factoringovou smlouvou – Rámcovou smlouvou o úplatném postoupení pohledávek č. SRR18/042 a Obchodní podmínkami společnosti Bibby Financial Services, a.s. (OP) i s platným ceníkem a má tedy za nesporné a za dohodnuté, že se těmito řídí vztahy účastníků z postoupení pohledávek dle této přílohy. Klient současně prohlašuje, že u výše uvedených postoupených pohledávek neexistuje smluvní zákaz postoupení, ani že postoupení pohledávek nebylo provedeno bez souhlasu odběratele, jestliže je toto smluvně vyžadováno, a že jsou tedy splněny veškeré podmínky pro platné a účinné postoupení pohledávek.

Bibby Financial Services, a.s. XXXXX s.r.o.

Form01092014



Kliknutím na tlačítko potvrdíte vybranou oblast.  X

YYYYY s.r.o.	22222222	258963	28.08.2018	31.08.2018	100 000,00	Ano
ZZZZZ s.r.o.	33333333	741258	21.08.2018	31.08.2018	15 000,00	Ano
<b>Celkem:</b>					<b>115 000,00</b>	

.....  
Bibby Financial Services, a.s.

.....  
XXXXX s.r.o.

Form01092014

Následným kliknutím na „Potvrdit“ je příloha podepsaná

Dalším kliknutím na tlačítko postoupit na schválení se příloha odešle do BFS. Opět bude potřeba potvrdit podepsáním.

Název:	<input type="text" value="ZZZZZ s.r.o."/>	IČ:	<input type="text" value="33333333"/>	Zahraniční:	<input type="checkbox"/>
Adresa:	<input type="text" value="Hlinky 118, 60300, Brno 3"/>				
D. vystavení:	<input type="text" value="21.08.2018"/>	D. splatnosti:	<input type="text" value="31.08.2018"/>	VS faktury:	<input type="text" value="741258"/>
				Předfinancovat:	<input checked="" type="checkbox"/>
Nominální h.:	<input type="text" value="15 000"/>	Měna:	<input type="text" value="CZK"/>		
Popis:	<input type="text"/>				<input type="button" value="Připojit ostatní dokumenty"/> + -
					<b>Celková suma pohledávek:</b> <input type="text" value="115 000"/>
Příloha:	<input type="button" value="Přegenerovat přílohu"/>	<input type="button" value="Zobrazit přílohu"/>	<input type="button" value="i"/>	<input type="button" value="Podepsat přílohu (Windows)"/> <input type="button" value="Podepsat přílohu (MacOSX)"/>	
<b>Klient</b>					
Datum:	<input type="text" value="29. 08. 2018"/>				<input type="button" value="Postoupit na schválení"/>
					Podpis
Poznámka:	<input type="text"/>				

Ve chvíli, kdy vidíte následující obrazovku, je příloha na cestě do BFS.

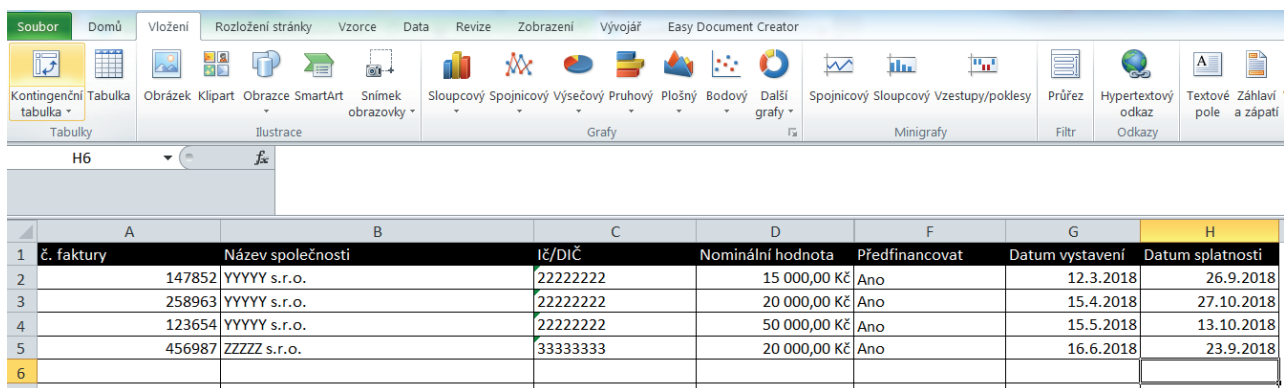
FormFlow - Provedeno x

**Provedeno**

Formulář byl úspěšně předán dalšímu příjemci **Blanka Dudová**.

## IMPORT POHLEDÁVEK

K importu pohledávek si připravte následující tabulku v Excelu. Její šablonu najdete v příloze s tímto manuálem a v klientské sekci na webu.



	A	B	C	D	F	G	H
1	č. faktury	Název společnosti	IČ/DIČ	Nominální hodnota	Předfinancovat	Datum vystavení	Datum splatnosti
2	147852	YYYYY s.r.o.	22222222	15 000,00 Kč	Ano	12.3.2018	26.9.2018
3	258963	YYYYY s.r.o.	22222222	20 000,00 Kč	Ano	15.4.2018	27.10.2018
4	123654	YYYYY s.r.o.	22222222	50 000,00 Kč	Ano	15.5.2018	13.10.2018
5	456987	ZZZZZ s.r.o.	33333333	20 000,00 Kč	Ano	16.6.2018	23.9.2018
6							

### Upozornění

Sloupce nepřehazujte, data by se neimportovala správně.

Ve FormFlow pak kliknutím na „Import“ vyberete umístění tabulky a následným kliknutím na šipku se údaje nahrají do systému.

**Přílohy ke smlouvě**
VS: 1870376
Příloha č.: E0001

**Klient:**  IČ:  DIČ:

**Adresa:**  **Zastoupení:**

---

**Rámcová smlouva**

**Ze dne:**

**Smlouva:**  **Postupitel:**

**Č. smlouvy:**  **Var. symbol:**  **Typ smlouvy:**  **Měna:**

---

**Pohledávky**

**Společnost:**  + -

**Celková suma pohledávek:**

---

**Příloha:**

Rozbalením jednotlivých pohledávek můžete zkontrolovat, zda jsou data správně naimportovaná. Pokud se pole rozbalí automaticky, znamená to, že je potřeba řádek zkontrolovat.

**Pohledávky** Import →

Název: YYYYY s.r.o. IČ: 22222222 + - v

Název: YYYYY s.r.o. IČ: 22222222 + - v

Společnost: YYYYY s.r.o. + - ^

Název: YYYYY s.r.o. IČ: 22222222 Zahraniční:

Adresa: Hlinky 118, 60300, Brno 3

D. vystavení: 15.05.2018 D. splatnosti: 13.01.1900 VS faktury: Předfinancovat

Nominální h.: 50 000 Měna: CZK

Popis: Připojit ostatní dokumenty | + -

Společnost: ZZZZZ s.r.o. + - ^

Název: ZZZZZ s.r.o. IČ: 33333333 Zahraniční:

Adresa: Hlinky 118, 60300, Brno 3

D. vystavení: 16.06.2018 D. splatnosti: 26.11.2018 VS faktury: Předfinancovat

Opět ke každé pohledávce můžete přiřadit dokumenty.

Společnost: ZZZZZ s.r.o. + - ^

Název: ZZZZZ s.r.o. IČ: 33333333 Zahraniční:

Adresa: Hlinky 118, 60300, Brno 3

D. vystavení: 16.06.2018 D. splatnosti: 26.11.2018 VS faktury: 123654 Předfinancovat

Nominální h.: 20 000 Měna: CZK

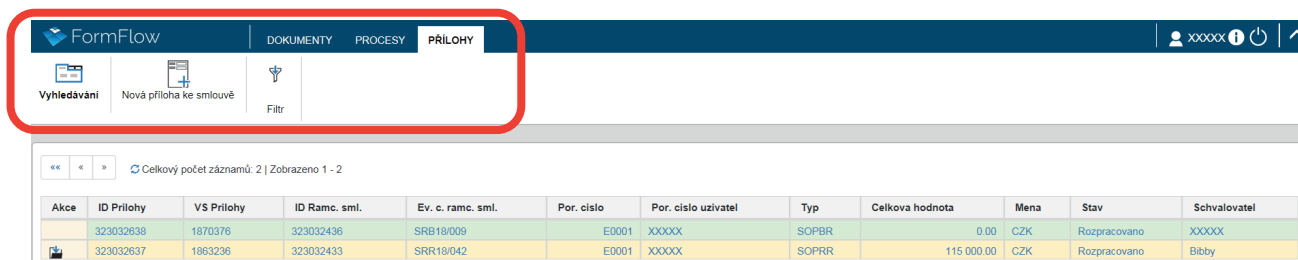
Popis: Připojit ostatní dokumenty | + -

Další postup je již stejný jako u ručního vyplnění od části vygenerovat přílohu.

## DODATEČNÉ DOPLNĚNÍ DOKUMENTŮ

Dodatečné dokumenty k financování může přiložit i po podpisu přílohy.

Přílohu najdete v záložce přílohy – vyhledávání – nyní použijte filtr a do kolonky VS napište variabilní symbol přílohy - odeslat. Tím se vám příloha zobrazí a poté si ji otevřete. Úplně na konci najdete část „Ostatní přílohy“, kde můžete vložit potřebné dokumenty a popisky.



The screenshot shows the FormFlow application interface. The top navigation bar includes 'FormFlow', 'DOKUMENTY', 'PROCESY', and 'PŘÍLOHY'. Below the navigation bar, there are three buttons: 'Vyhledávání', 'Nová příloha ke smlouvě', and 'Filtr'. The main content area displays a table with the following data:

Akce	ID Přílohy	VS Přílohy	ID Ramc. sml.	Ev. c. ramc. sml.	Por. číslo	Por. číslo uživatel	Typ	Celková hodnota	Měna	Stav	Schvalovatel
	323032638	1870376	323032436	SRB18/009	E0001	XXXXX	SOPBR	0.00	CZK	Rozpracovano	XXXXX
	323032637	1863236	323032433	SRR18/042	E0001	XXXXX	SOPRR	115 000.00	CZK	Rozpracovano	Bibby

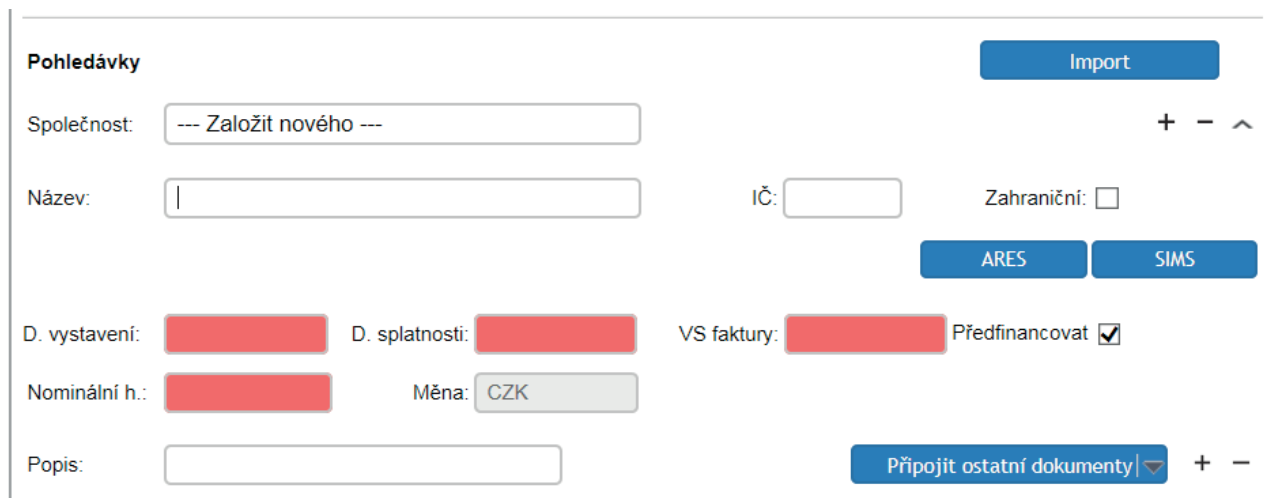
## PŘIDÁNÍ NOVÉHO ODBĚRATELE

Nové odběratele můžete přidat při vytváření přílohy ve chvíli, kdy vybíráte odběratele. Zadáte 3x podržítka a vyskočí „Založit nového“. Nyní nastávají 3 varianty:

**Odběratel z ČR** – do IČ zadáte IČ odběratele a stisknete ARES – název a adresa se doplní automaticky

**Odběratel z SK** – opět zadáte IČ odběratele a stisknete SIMS – opět se údaje doplní

**Odběratel odkudkoliv ze zahraničí** – zadáte název společnosti, z Evropy zadáváte DIČ do položky IČ a u jiných zemí zadáte identifikační číslo společnosti, které máte k dispozici, dále zaškrtnete „zahraniční“



The screenshot shows the 'Pohledávky' form. It includes the following fields and buttons:

- Pohledávky** (Title)
- Import** (Button)
- Společnost:** --- Založit nového --- (Dropdown menu)
- Název:** (Text input field)
- IČ:** (Text input field)
- Zahraniční:**  (Checkbox)
- ARES** (Button)
- SIMS** (Button)
- D. vystavení:** (Text input field)
- D. splatnosti:** (Text input field)
- VS faktury:** (Text input field)
- Předfinancovat**  (Checkbox)
- Nominální h.:** (Text input field)
- Měna:** CZK (Text input field)
- Popis:** (Text input field)
- Připojit ostatní dokumenty** (Dropdown menu)



## NAŠE PRODUKTY A SLUŽBY

Bibby Financial Services je největším nezávislým poskytovatelem provozního financování pro více jak 10 000 společností na celém světě. Máme téměř 40 let zkušeností, finanční řešení přizpůsobujeme na míru firmám napříč Evropou, Severní Amerikou a Asií.

Se 40 pobočkami ve 13 zemích poskytujeme specializované financování obchodu, zásob a provozních zdrojů. Pomáháme společnostem růst jak na domácích, tak zahraničních trzích.

Pokud vás zajímá, jak Bibby Financial Services pomůže vašim obchodním potřebám, obraťte se na náš tým odborníků na:

 800 111 008



[www.bibby.cz](http://www.bibby.cz)

**WE BELIEVE IN YOUR BUSINESS**

FACTORING • BAD DEBT PROTECTION • EXPORT FINANCE • TRADE FINANCE

**BIBBY**  
FINANCIAL SERVICES

